



Smartphone Fotos, Videos,... auf Computer speichern (Android → Windows 10)





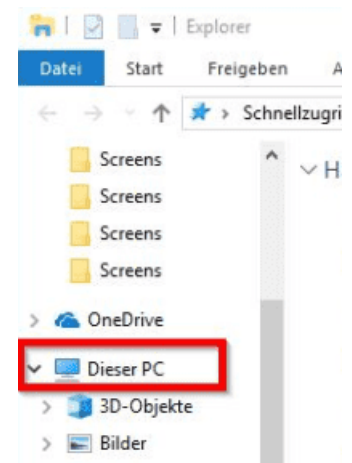
Ich stelle hier zwei Varianten vor um Fotos per Kabel vom Smartphone auf den Computer zu übertragen. (Alternativ dazu könnten auch Cloud-Dienste wie OneDrive oder Google Fotos verwendet werden)

Verbinden Sie Ihr Android Smartphone mit Ihrem Windows 10 Computer. Verwenden Sie dafür das mitgelieferte USB-Kabel.

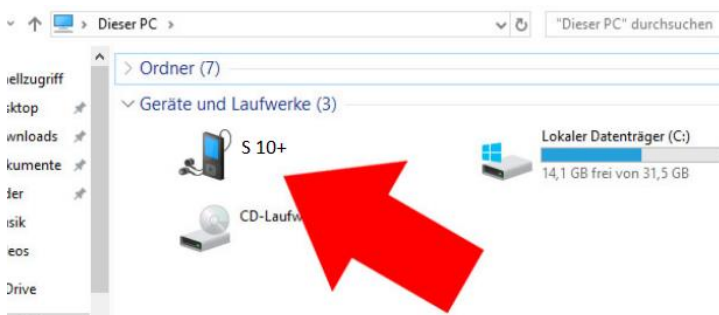


Variante 1 – Windows Explorer

1. Öffnen Sie den Explorer (z.B.: durch Drücken der Windows-Taste + E) und klicken Sie auf „Dieser PC“:



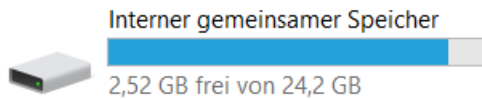
2. Klicken Sie dann doppelt auf das angezeigte Smartphone:



3. Sollte das Gerät hier nicht angezeigt werden muss das Smartphone eventuell entsperrt werden und auf „Dateizugriff erlauben“ gedrückt oder der Modus „Dateien übertragen“ (statt „Nur laden“) gewählt werden. (Dazu eventuell von ganz oben nach unten über den Bildschirm streichen)



- Öffnen Sie entweder den „internen Speicher“ oder die „SD Karte“ (Speicherkarte) durch Doppelklick:



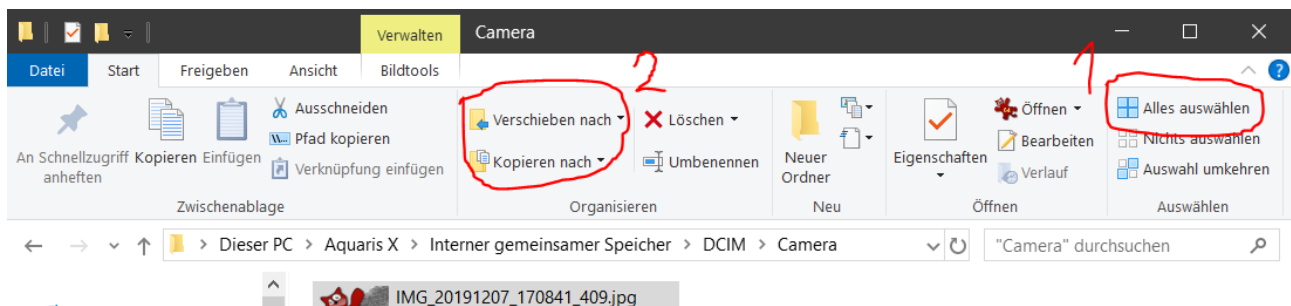
Sollten diese Ordner nicht angezeigt werden, ist eventuell Schritt 3 notwendig.

- Öffnen Sie weiters den Ordner „**DCIM**“ („Digital Camera Images“) und darin den Ordner „**Camera**“ jeweils durch Doppelklick:



Sollten Sie nicht die Fotos / Videos die Sie selbst aufgenommen haben übertragen wollen, sondern Fotos die Sie auf WhatsApp bekommen haben, navigieren Sie statt in „DCIM“ in den Ordner „WhatsApp“ und weiter in „Media“ und „WhatsApp Images“.

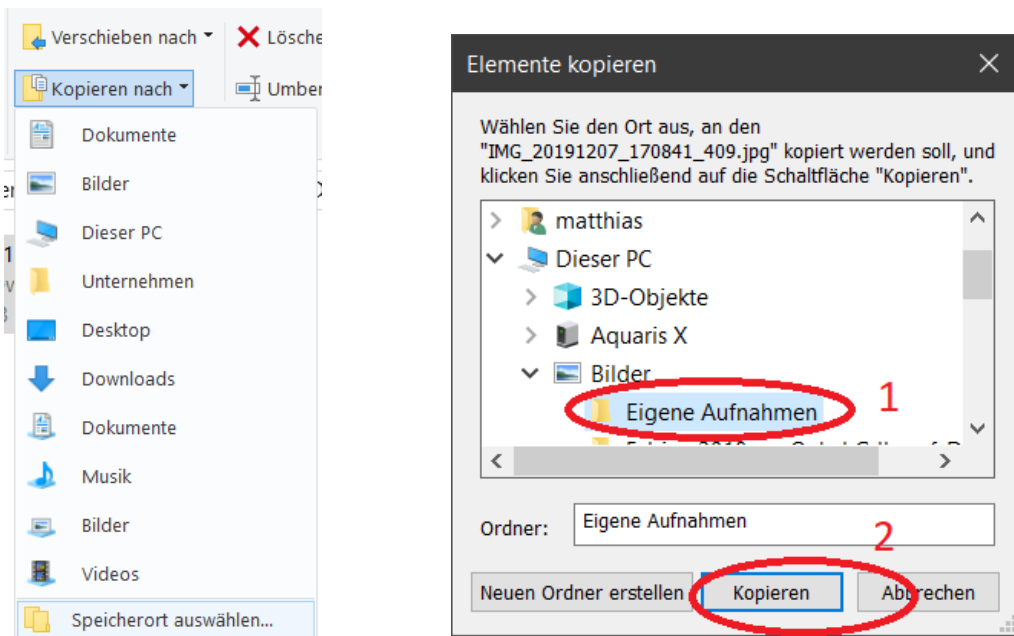
- Klicken Sie oben rechts im Fenster auf „Alles auswählen“:



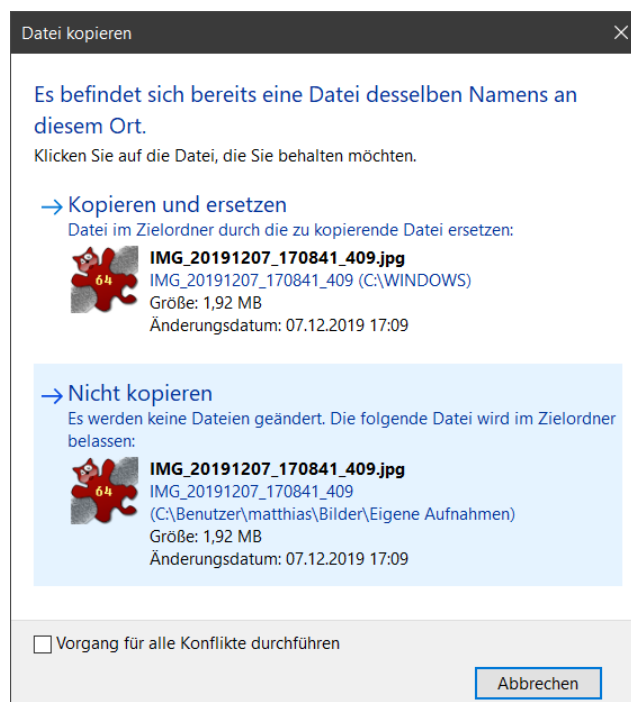
- Dann wählen Sie entweder „Verschieben nach“ oder „Kopieren nach“. Durch die Auswahl „Verschieben nach“ werden die ausgewählten Bilder und Videos vom Smartphone gelöscht nachdem sie auf den Computer übertragen wurden.



8. Wählen Sie einen Ordner in dem die Fotos / Videos gespeichert werden sollen. Wird der Ordner nicht direkt angezeigt, klicken Sie unten auf „Speicherort auswählen...“:



Falls die Meldung erscheint, dass sich bereits eine Datei (z.B. ein Foto) mit demselben Namen an diesem Ort befinden, klicken Sie auf „Nicht kopieren“. Sollte die Meldung öfter kommen, können Sie zuvor das Häkchen „Vorgang für alle Konflikte durchführen“ auswählen, um nur neue Dateien auf den Computer zu übertragen:

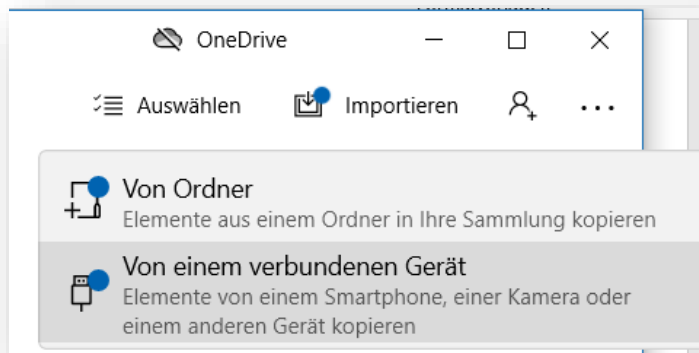




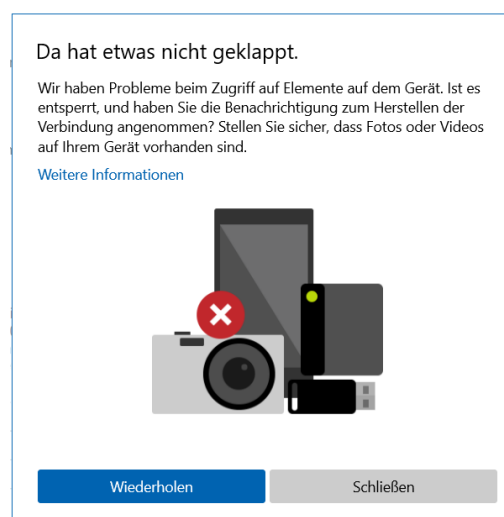
Alternativ zu den Schritten 7 und 8, können Sie, nachdem Sie alle Dateien ausgewählt haben, auch die Funktion „Kopieren“ oder „Ausschneiden“ verwenden um dann im Zielordner „Einfügen“ zu wählen.

Variante 2 – Fotos App

1. Öffnen Sie die Windows 10 App „Fotos“.
2. Drücken Sie rechts oben auf „Importieren“ und weiter auf „von einem verbundenen Gerät“:



3. Sollte dieser Fehler angezeigt werden, stellen Sie sicher, dass das Gerät entsperrt ist und der „Dateizugriff“ erlaubt ist. Dazu muss eventuell von ganz oben nach unten gewischt werden und die USB-Einstellung von „Laden“ bzw. „Keine Datenübertragung“ auf „Dateiübertragung“ umgestellt werden. Drücken Sie dann auf „Wiederholen“.

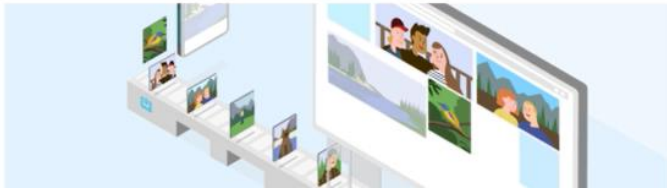




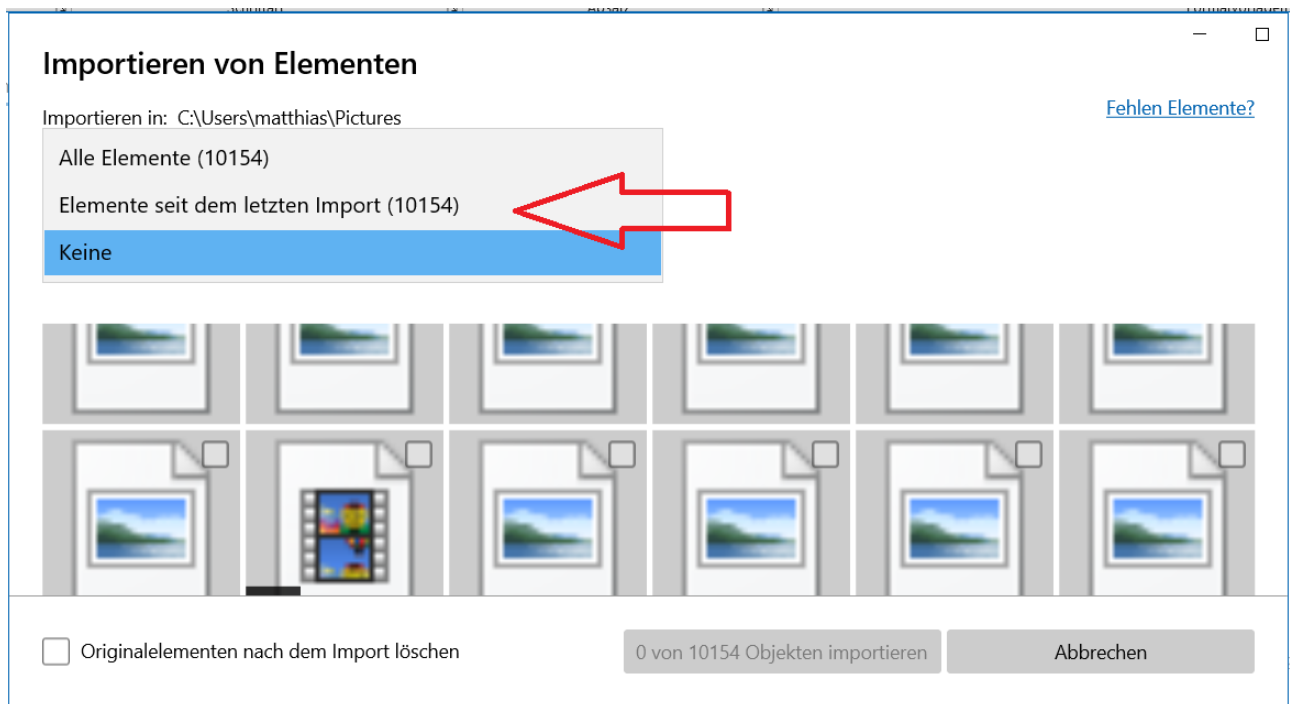
4. Das Importieren der Fotos kann einige Minuten dauern.

Neue Fotos und Videos werden gesucht.

7212 bisher gefundene Objekte



5. Wählen Sie im nächsten Fenster „Alle Elemente“ bzw. „Elemente seit dem letzten Import“ und eventuell unten links „Originalelemente nach dem Import löschen“ (Um die Fotos und Videos vom Smartphone zu entfernen) bevor Sie unten auf „...Objekte importieren“ klicken.



Die Dateien werden, in Ordnern gruppiert nach Aufnahmedatum (Jahr und Monat), in den eigenen Bildern abgelegt.



Sollten Sie im Großraum Baden bei Wien Unterstützung mit Ihrem Smartphone (oder Tablet oder PC) benötigen, komme ich gerne persönlich vorbei. Ansonsten kann ich Ihnen auch aus der Ferne über das Internet bei PC und Smartphone helfen. (Details dazu: www.it-services-groell.at/fernwartung)



Weitere Informationen: www.it-services-groell.at, +43 664 / 940 12 12 oder office@it-services-groell.at
Bitte hinterlassen Sie mir eine Nachricht, sollte ich nicht gleich erreichbar sein.

Matthias Gröll, Kottlingbrunn

